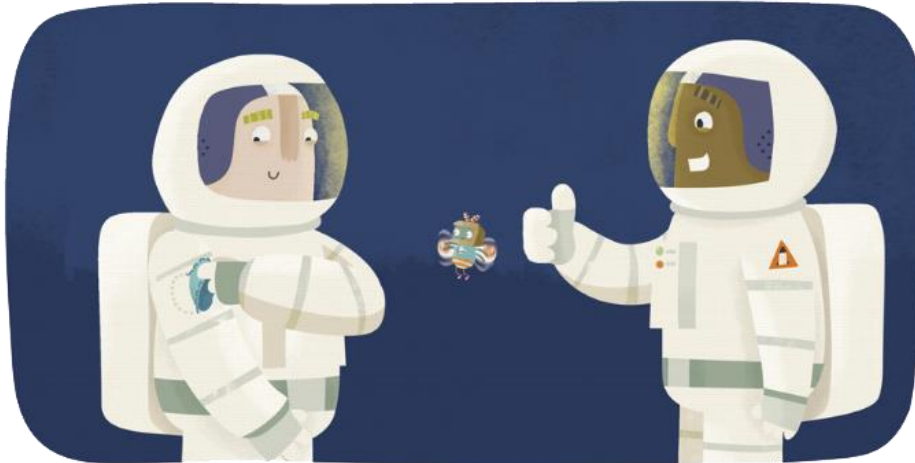


## Technische Fiche “Millie’s Maan Missie” voor scholen

dd 28 04 23



Heeft u nog nooit een theater op school uitgenodigd ?

En/of is het de eerste keer dat Poppentheater Wortel bij jullie op school komt ?

### EERSTE CONTACT MET WORTEL

- Bij het plannen van de voorstelling, kan u al rekening houden met evt de speeltijden van de andere klassen, die dus niet in de voorstelling zitten, omwille van evt. storend lawaai
- Er valt dikwijls ook iets te zeggen als kinderen net voor nog wat speeltijd (en toilet) hebben gehad ;-)
- past de voorstelling qua breedte, diepte en hoogte in uw zaal ? (Zie tabel onderaan)

### EEN WEEK ERVOOR

Een week voor de voorstelling nemen wij nog eens contact met u op, om plaats en tijd nog eens na te checken

### DE DAG ZELF

Is de ruimte vrij om dadelijk te kunnen starten met de opbouw ?

De opbouwtijd lijkt lang, maar we hebben die tijd echt wel nodig om de hele bestelwagen leeg te laden, en alles op te bouwen (licht, geluid, achtergrond, decor, ...)

Meld daarom aub indien de speelzaal iets moeilijker bereikbaar is.

Spelen we op een verdieping? Kunnen we niet dicht (>10m) bij de speelzaal parkeren ? we komen dan wat vroeger om op te bouwen.

Indien we spelen op een verdieping, graag iemand bij onze aankomst om

mee te helpen met alles naar boven te brengen, alsook 40 min na de voorstelling om alles terug naar beneden te krijgen.

#### VERDUISTERING

- Kan de zaal goed en volledig donker ?

We hebben eigen zaallicht bij om zelf de optimale balans te maken tussen enerzijds mooi duister, zodat de theaterlichten mooi kunnen focussen op bepaalde delen van het decor/ verhaal

Anderzijds een voor alle kinderen zo aangenaam mogelijke voorstelling, dus voor de hele kleintjes geven we waar nodig, wat (zaal)licht bij.

Landbouwplastic is goedkoop en praktisch bruikbaar, op aanvraag kunnen we er zelf ook meebrengen.

#### LAWAAI

- Als de schoolbel in de speelzaal hoorbaar is en als het technisch kan, dan appreciëren we het heel erg als deze tijdens de voorstelling zelf even uitkan.

- tijdens schoolfeesten graag ook geen drank en eten in de zaal, tijdens de voorstelling

#### ZICHTBAARHEID

Zeer belangrijk !!! Als men niet goed zit en ziet, wordt snel wat onrustig.

Het poppen en acteer spel vindt plaats vanaf 1 meter hoogte en hoger. Als je zo'n een dekor op een verhoogd podium zet, moet je voldoende afstand nemen, anders krijg je een stijve nek van het naar boven kijken.

- Daarom spelen we het liefst zonder podium..

- daarom graag ook zitplaatsen in 3 of meer niveaus zodat iedereen goed kan zien. Ideaal is een combinatie van matten vooraan, gevolgd banken, (stoeltjes) stoelen, (evt tafels, ...)

#### ZITPLAATSEN

- We kunnen evt –in afspraak- zelf matten meebrengen voor 60 a 70 kinderen

- De rijen zitplaatsen zijn 8 a 9m breed, de eerste 2 rijen iets minder breed (6m) Met uitzondering van de mat: na 3 rijen kinderen, best een hoger niveau, anders ziet de laatste rij er niets van.

Leerkrachten gaan er dikwijls van uit dat kinderen op matten geen 45 min rustig kunnen kijken. Onze ervaring is dat zo goed als altijd, zeer goed meevalt. Zo lang men maar goed alles kan zien.

- De organisator houdt zich strikt aan het afgesproken aantal toeschouwers (normaal gezien max 120 toeschouwers) lichte afwijkingen kunnen enkel indien overeengekomen.

## AFMETINGEN

- Kan u nog eens kijken in onderstaande tabel om zeker te zijn dat we decor én publiek in jullie zaal krijgen ?

(Als dit een probleem is , sommige van onze andere voorstellingen hebben minder ruimte nodig, zie tabel onderaan)

## FOTO'S

- Foto's nemen mag, maar graag subtiel, dus al zittend, en NIET rondlopend

- Foto's van de kinderen tijdens de voorstelling, graag zonder flits, want anders flits je recht in hun ogen

- video-opnames ENKEL na overleg met Wortel

## STOPCONTACTEN

We hebben 1 stopcontact nodig van min. 16 A ( = normaal stopcontact).

We hebben normaal gezien zelf voldoende kabels bij, om de elektriciteit te gaan halen waar die is. Kan u als eens nakijken welke stopcontacten dat zouden kunnen zijn ?

Alsook het sleuteltje opvragen van de zekeringkast ?

## LESMAPPEN

Staan op www.wortel.be, ze kunnen –naar keuze- voor of na de voorstelling gebruikt worden

## EN VERDER

Graag verder een tafel + stoel voorzien achter in de zaal

Wat koffie en water voor 2 personen, maakt ons heel blij (en wakker;-) )

Als we VM en NM bij jullie op school spelen, is een lichte warme maaltijd of broodjes, telkens voor 2 personen een plus .

## OVERZICHTSTABEL

Millies Maan Missie	
leeftijd	3 - 7 j en families
minimum breedte	7 m
minimum diepte	5 m
min. plafondhoogte	2,8 m
afstand achtergrond decor tem 1ste rij kinderen	6m
speelduur	45 min
opbouwtijd (*)	2:30
afbouwtijd	1:15
verduistering	noodzakelijk
max aantal kinderen	120

(\*) Dit is de **normale opbouwtijd**, indien de zaal op gelijkvloers ligt en minder dan 10m verwijderd is van de auto-losplaats.

**SAMENVATTING**

**Poppentheater Wortel neemt alle materiaal zelf mee. Maar heeft een rustige en goed verduisterde ruimte nodig. Kijk in bovenstaande tabel ook even de afmetingen na. Bij een verdieping, graag één persoon hulp**

Aanpassingen kunnen soms, maar enkel na afspraak.  
Heeft u verder nog vragen, we antwoorden u met veel plezier.

Ik kijk er al naar uit  
Met vriendelijke groet,

Geert Van Doorselaere  
gsm :+32 486 45 12 54  
E-mail info@wortel.be