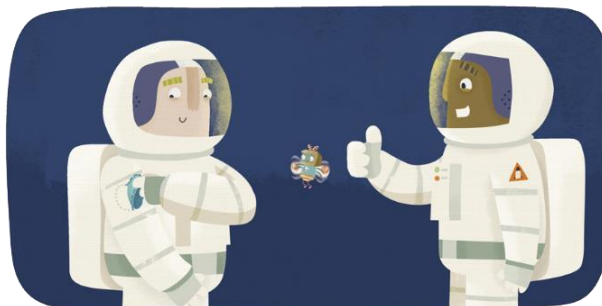


# Technische Fiche CC's



## Millies Maan Missie

### Poppentheater Wortel

dd 14 09 2023

#### TIMING

Opbouwtijd : 2,5 uur

Afbouwtijd: 1,5 uur

Voorstelling : 0:45 uur

#### DE ORGANISATOR HOUDT ZICH STRIKT AAN HET MAXIMALE AANTAL TOESCHOUWERS ? NORMAAL GEZIEN 120.

#### SPEELVLAK

afmetingen : minimaal: breedte: 7m, diepte: 5m, hoogte: 2,8 m.

Bij geen podium: De afstand tussen de eerste toeschouwers en het achtergronddoek is min 6m

Bij een podium spelen we 1 a 2 m vanaf de rand van het podium. -

Zitplaatsen: Liefst scène sur scène: (zeker bij schoolvoorstellingen) -

Eerste rijen evt op matten , die we zelf meebrengen.

- Na 3 rijen kinderen, een hoger niveau, bv dmv praktikabel, anders ziet de laatste rij er niets van.
- Gezien de intimiteit van de voorstelling geef ik er de voorkeur aan, indien enigszins mogelijk, de kinderen, en dus ook de laatste rij zo dicht mogelijk te zetten. Vandaar mijn voorkeur voor zitplaatsen, direct op pratikabels eerder dan het gebruik van stoelen.
- We hebben – indien nodig - zelf matten bij voor zo'n 70 kinderen. - het publiek zit niet breder dan 8 m met uitzondering van de eerste rij waar het publiek niet breder zit dan 6m
- anders weinig of geen podium : (25 cm hoogte is ideaal, 50 cm is maximaal) en oplopende zitplaatsen

Evt kunnen we zelf tapijt meebrengen ( 2stukken van 2 X 4 m)

## ACHTERGRONDDOEK

zwart ( zelf te voorzien indien meer dan 7 m breed)

## LICHT

- \* we zorgen zelf voor licht (eigen ledspots)
- \* verduistering: volledig, overal en noodzakelijk.
- \* INDIEN er geen hoge tribune gebruikt wordt kan al het licht ook met eigen materiaal verzorgd worden

Als er wel met jullie licht gewerkt wordt,

- hebben we een dmx kabel nodig die uitkomt op de speelplaats
- Voor een evenwichtige belichting hebben al de PC's hebben best hetzelfde vermogen

- \* we gebruiken onze eigen lichtcomputer (dmx-uitgang, patchen zelf ) we bedienen zelf het licht en geluid, de tafel staat op het podium (bij scène sur scène) en anders, indien enigszins mogelijk, in de zaal zelf.

## GELUID

- \* In grote theaters maken wij graag gebruik maken van jullie luidsprekers en versterkers

(onze geluidsuitgang: standaard 3pins XLR signaal kabel)

- \* Verder een tafel om onze laptop en geluidsmixer op te zetten
- \* Deze tafel zou bij voorkeur op het podium ( bij scène sur scène)
- \* we bedienen zelf het geluid tijdens de voorstelling
- \* Er kunnen geen andere activiteiten gelijktijdig met de voorstelling plaatsvinden die actief storend zijn of geluidsoverlast veroorzaken.

## CATERING

Graag wat koffie en een watertje en wij zijn weer helemaal gelukkig

Als we langer dan 4 uur daar zijn, graag ook broodjes of iets warm voor 2 personen

## OPBOUW EN AFBRAAK

er dient minstens 1 persoon van het technisch personeel aanwezig te zijn voor :

- opbouw en afbraak van belichting (vooral dat)
- en bij het in- en uitladen ( is niet zoveel)

Gelieve eventuele "specialekes" van de zaal of het vinden ervan vooraf te melden

- bv. Of er trappen zijn om toegang tot het speelvlak te verkrijgen
- bv Of er meer dan 10m ligt tussen auto en speelvlak

Mocht dit papier u een radeloos, redeloos of reddeloos gevoel geven, aarzel dan niet mij te bellen:

Alvast met vriendelijke groeten,

Geert Van Doorselaere:

gsm :0032 486 45 12 54 E-mail info@wortel.be

